

ଏକାଧିକ ଆବାସଭବନ ଗୃହାୟେତ୍ ବିଏଟ୍ ଅଫ୍ ଶାଫ୍ଟି ଶିବସକା ସିଟିସ







පාරක අවසානයේ ඇති පර්වස් 20ක ඉඩමක මෙම නිවස ඉදිකර ඇත. ඉඩමේ කොටසක් අනාගත පරිභෝජනය සඳහා ඉතිරි කර තිබේ. නිවෙසේ ඉදිරිපස වාස්තු විද්‍යාත්මක පෙනුම වාමි සහ සරල බවින් යුක්ත ය. නිවෙස ස්ථානගත කිරීමේදී ඉතිරිකළ භූමි භාගය මනරම් ගෙඳයනක් ලෙස සියලු අවකාශවලට විවෘත වන පරිදි නිර්මාණය කර ඇත. ඉඩමේ උතුරු කෙළවරට මායිම්වන පරිදි නිවෙස නිර්මාණය කර තිබේ.

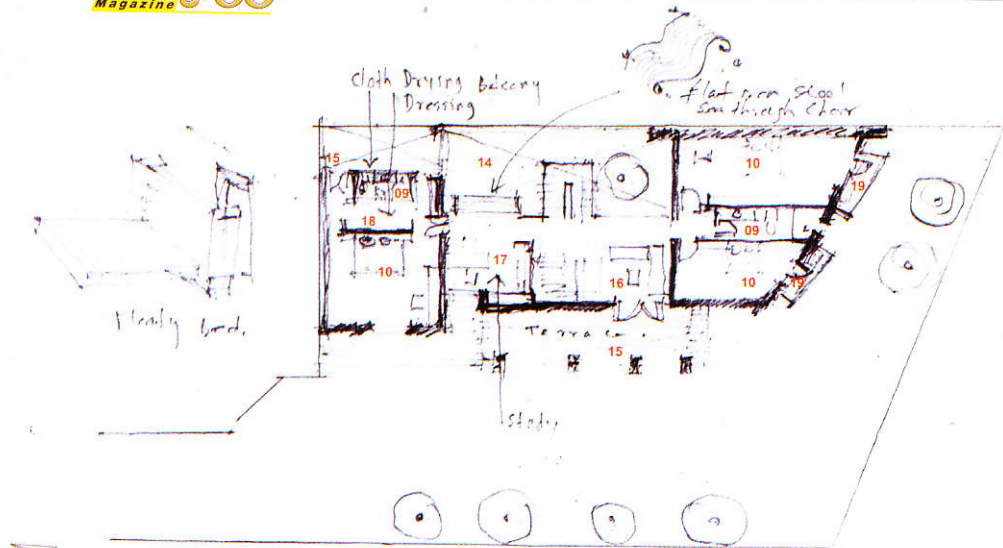
මෙහි ප්‍රධාන අමුත්තන් ඇතුළුවන දොර සහ මුළුතැන්ගෙයට ඇතුළුවන දොර පිහිටා ඇති අතර ප්‍රධාන අවතීර්ණ දොර අධික උසකින් සහ විශේෂ අවධානයක් එන පරිදි නිර්මාණය කර ඇත. මුළුතැන්ගෙට ඇතුළුවන දොර කුඩාවට අඩු අවධානයක් ඇතිවන පරිද්දෙන් මනාව ස්ථානගතකර ඇත්තේ ඉඩමේ පිහිටීම සහ ගේ තුළ අවකාශවල සැරිසැරීමේදී ඇතිවන උර (Serquation Space) අවම වන පරිදි ය.

මෙහි පියගැටපෙළ ස්ථානගත කිරීමේදී විශේෂත්වයක් ඒ සඳහා දක්වා තිබේ. බිම් මහලේ සිට පළමු මහල දක්වා නගින පඩිපෙළ ලොබ් ස්ථානයකින් පටන්ගෙන ප්‍රයෝජනයක් නැති හිස් අවකාශයක් හරහා ඉහළ නගින අතර පළමු මහලේ සිට රූෆ් ටෙරසයක් දක්වා (වහළ මහලය) විවෘත ඇතුළත මැදමිදුල හරහා පාවෙන හැගීමක් ඇතිකරන (Flooting Effect) පඩි අතරින් යාබද ඉඩමේ විවෘත අවකාශයත් සහ මනරම් දසුන් මැවෙන ආකාරයට හැරී ගමන්කිරීමේදී ඉහළ පහළ නගින අය සඳහා ඉතා සැහැල්ලුවක් සහ කකුලට විවේකයක් ගෙන එන පරිදි මහල් තුනෙහිම කේන්ද්‍රීය ස්ථාන යාකරන ආකාරයට දැක්නාවර්තව හැරෙමින් යන අර්ධ යකඩ සහ කොන්ක්‍රීට් සම්මිශ්‍රනයෙන් යුක්ත වූ වටේ අවකාශයට විවෘත වූ මනරම් එකකි.

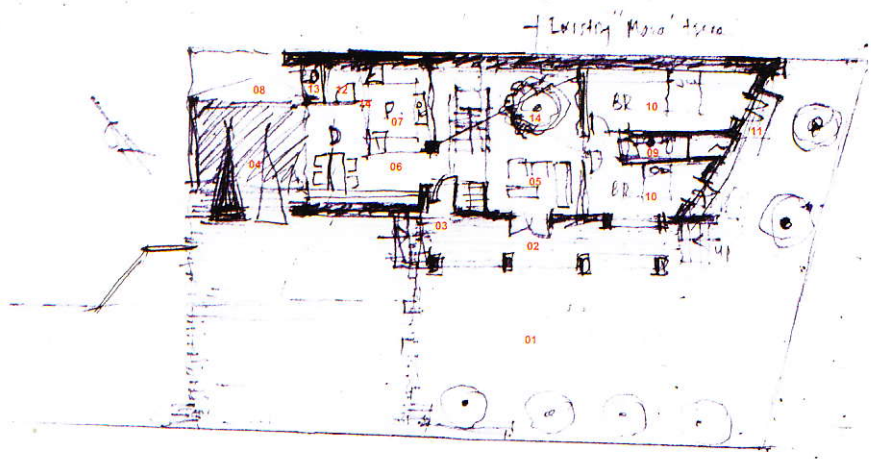
මෙහි පහළ පිහිටි නිදන කාමරය එකපසකින් මැද මිදුලට විවෘත වන අතර අනෙක් පසින් පිටුපස ඉඩමට විවෘත වේ. එය ඉතාමත් හොඳින් වාතාශ්‍රය ලැබෙන, හැගීම් උද්ධිපනය වන අයුරින් නිමවා තිබේ. ගෙහිමියා කාර්යබහුල වෘත්තීය දැන්ත වෛද්‍යවරයෙකු වන අතර බිරිඳ ගෘහනියකි. එම නිසා මැද මිදුල පොඩි දරුවන්ගේ සෙල්ලම් කටයුතු සඳහා වෙන් වූ ආරක්ෂිත ස්ථානයක් ලෙස ද වාතාශ්‍රය සපයන ස්ථානයක් ලෙසට ද වැදගත් වේ. කාමරය සහ ආලින්දය තිරස් අතට යාකරන අවකාශයක් ලෙස ද ගොඩනගන ලද සියලුම අවකාශවල කේන්ද්‍රීයත් ලෙස ද ඉතා වැදගත් කාර්යභාරයක් ඉටුකරයි.

මෙහි බිත්ති හා පොළව නිම කර ඇත්තේ ඉතා සුමට සරළ පෘෂ්ඨයන්ගෙන් නොව පැහිම, ඇල්ලීම, හේන්තුවීම ඇතුළු ඕනෑම ආකාරයට පාවිච්චි කිරීමේදී පරිස්සම් නොවිය විය යුතු ලෙසය. එසේ නිමවා තිබීමෙන් ගෙදර සකසුරුවම් කමින් අස්පස් කොට මිනිසුන්ගේ පෙනීම සඳහා තිබෙන ස්ථානයට වඩා පාවිච්චි කිරීමේ ගුණාත්මය ගැන සිතා නිම් ද්‍රව්‍ය සංකලනය කර ගැනීමෙන් නිවෙසියන් ට ද අමුත්තන් ට ද එහි අවකාශීය භාවාත්මක ගුණය තව තවත් ඔප්නංවන සංකල්පයකින් (Robust Architecture) යුක්තය.





First Floor



Ground Floor



රසල් දන්දෙණිය
 වරලත් වාස්තු විද්‍යාඥ

- 01. Garden
- 02. Verandah
- 03. Entrance
- 04. Car Park
- 05. Living
- 06. Dinning
- 07. Kitchen
- 08. Kitchen Yard
- 09. Wash Room
- 10. Bed Room
- 11. Verandah
- 12. Store
- 13. Servant Toilet
- 14. Courtyard
- 15. Terrace
- 16. Family Living
- 17. Study
- 18. Dressing
- 19. Balcony



